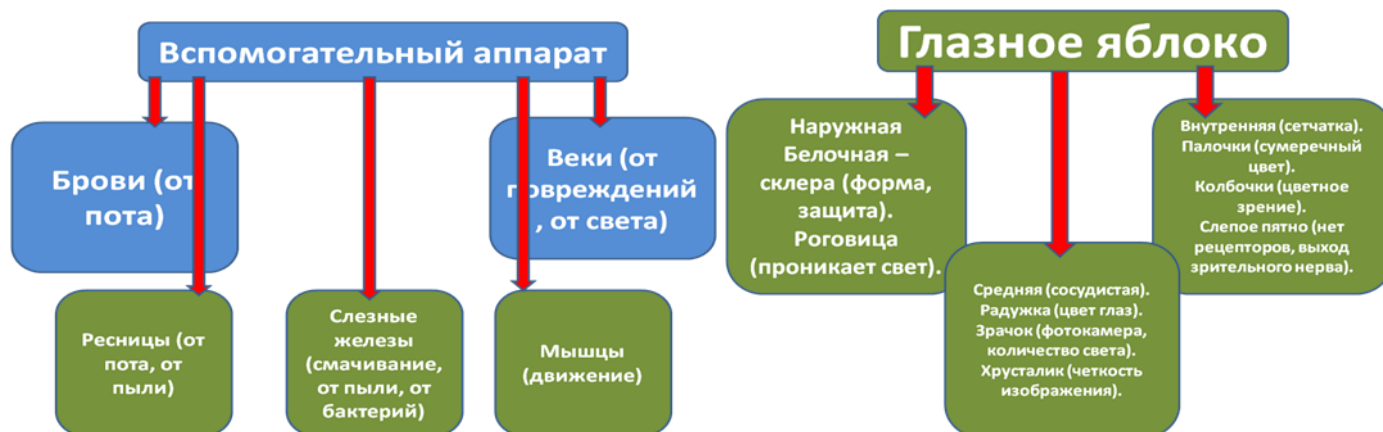
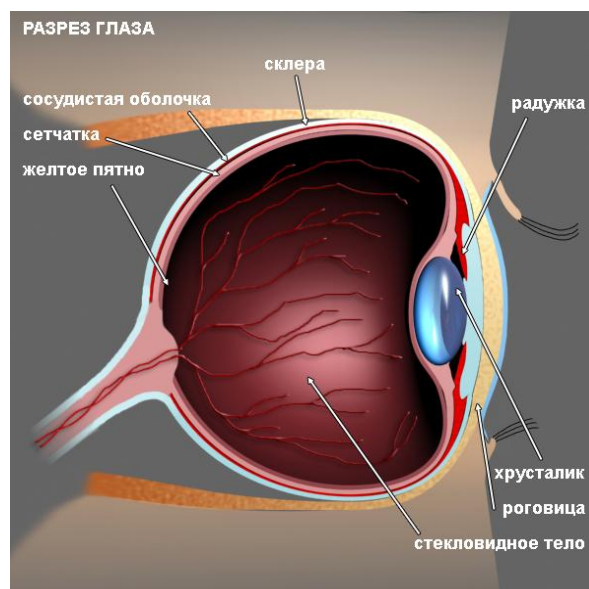
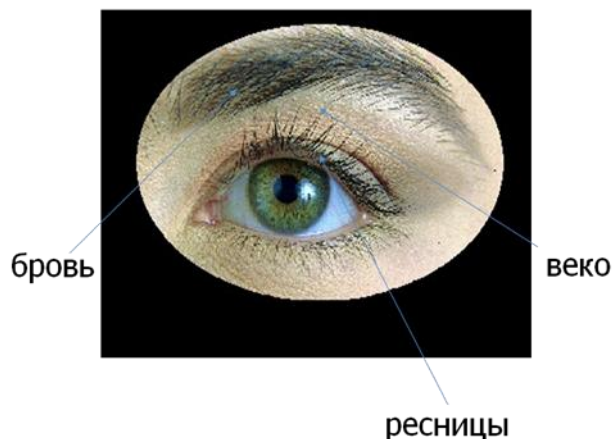


Внешнее строение глаза



СТРОЕНИЕ ГЛАЗА

Часть глаза	Особенности, функции
Брови Веки Ресницы	Защищают глаз от попадания пыли, воды, инородных тел
Слезная железа	Выделяет слезную жидкость, которая смачивает поверхность глаза и выполняет дезинфицирующую функцию
Глазные мышцы	Осуществляют движение глаз, расширяя поле зрения
Глазное яблоко:	
Белочная оболочка	Наружная плотная оболочка, выполняет защитную и формообразующую функцию, спереди соединяется с прозрачной оболочкой - роговицей
Сосудистая оболочка	Снабжает глаз кровью, внутренняя часть содержит пигмент, поглощающий световые лучи, спереди (напротив роговицы) переходит в радужную оболочку, в центре которой находится зрачок (отверстие), регулирующий попадание световых лучей на сетчатку
Сетчатка	Два типа чувствительных нервных клеток: палочки – воспринимают свет, колбочки – способны воспринимать цвет, слепое пятно – место, выходя зрительного нерва
Хрусталик	Имеет форму двояковыпуклой линзы, может изменять свою кривизну с помощью специальных связок, выполняет роль линзы, собирающей световые лучи
Стекловидное тело	Желеобразная масса, заполняющая глазное яблоко